

# MITEN VARMISTAT HYVÄN SISÄILMAN?

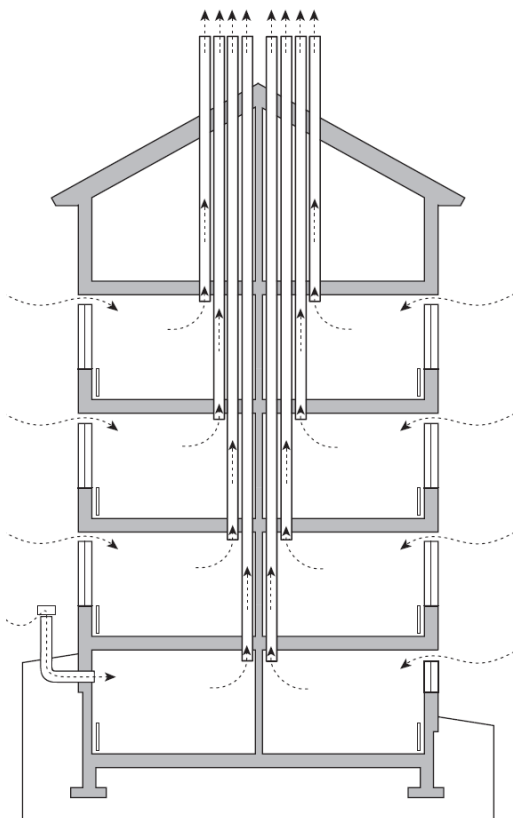
Hyvän sisäilman edellytys on  
toimiva ilmanvaihto.

Toimiva ilmanvaihto vaatii huolenpitoa.

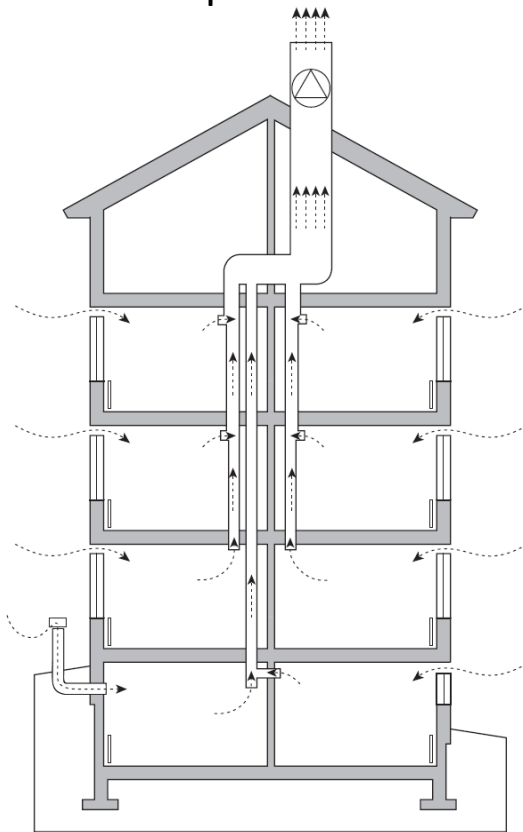


# Tunnista ilmanvaihtojärjestelmä

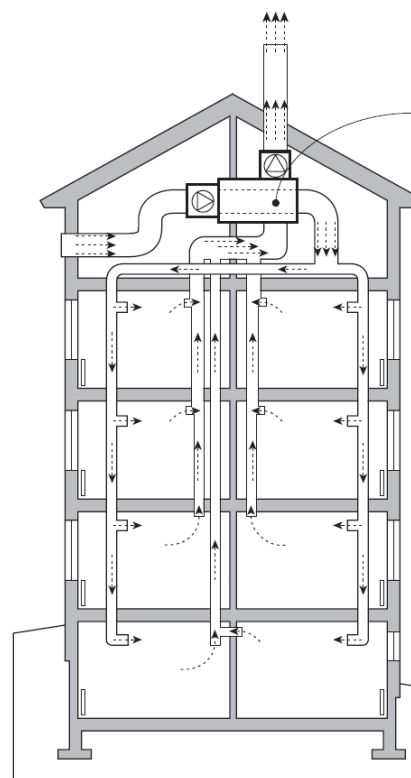
Painovoimainen



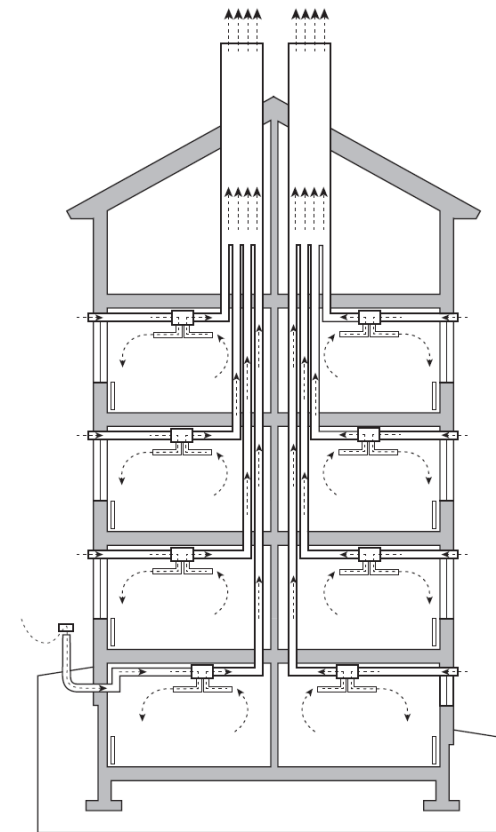
Keskitetetty koneellinen poisto



Keskitetetty tulo-poisto

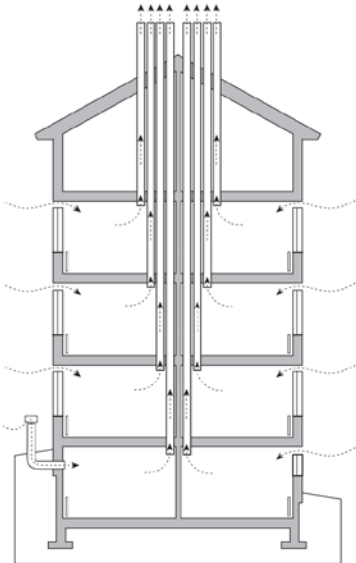


Huoneistokohtainen LTO

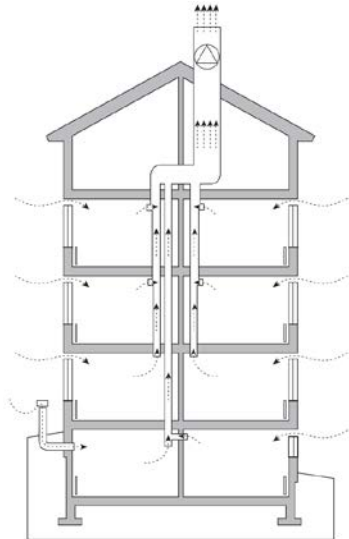


# Toimintaedellytysten on oltava kunnossa

Painovoimainen



Keskitetty koneellinen poisto

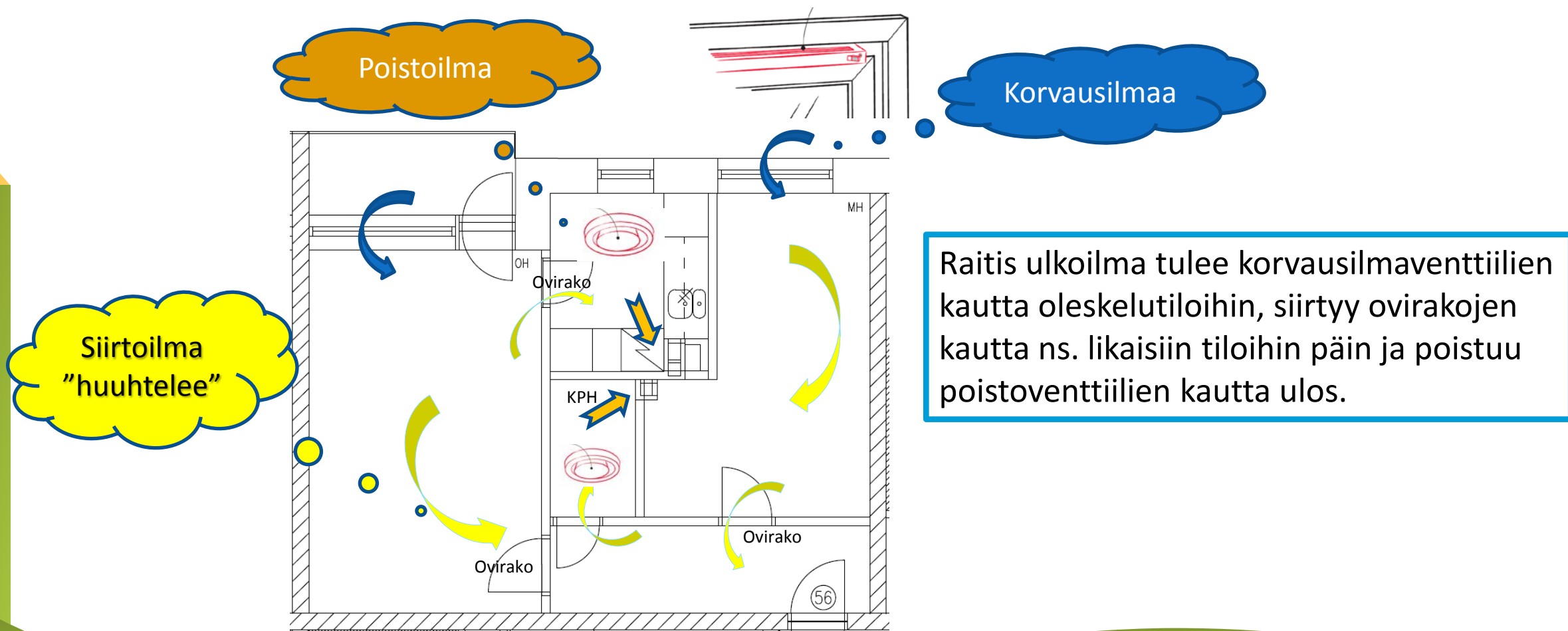


Varmista, että ilmareitit ovat kunnossa!

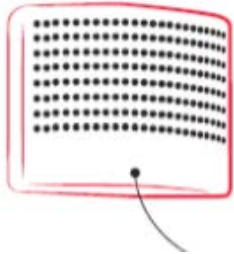
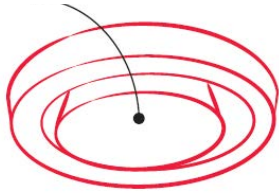
- Korvausilmaventtiilit
- Siirtoilmareitit (oviraot) ovat riittävät
- Poistoventtiilit ovat puhtaat
- Korvausilmaventtiilin suodattimet ovat puhtaat



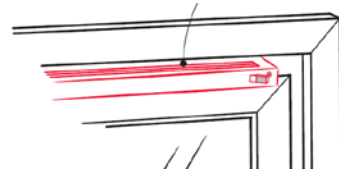
# Ilman reitti läpi asunnon



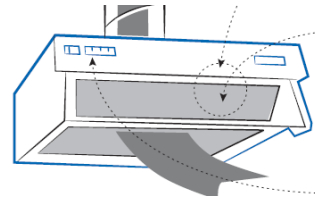
# Puhdista (älä säädä)



# Vaihda suodattimet



HUONEISTOKOHTAINEN ILMANVAIHTOKONE



SUODATTIMIEN  
PUHDISTUS/VAIHTO  
KUULUU OSAKKAALLE  
(KARKEA- JA HIENO-  
SUODATTIMET)



AKTIIVIHIIILI- TAI  
RASVASUODATIN

LÄMMÖNTALTEEN-  
OTTOKENNOSTO

